

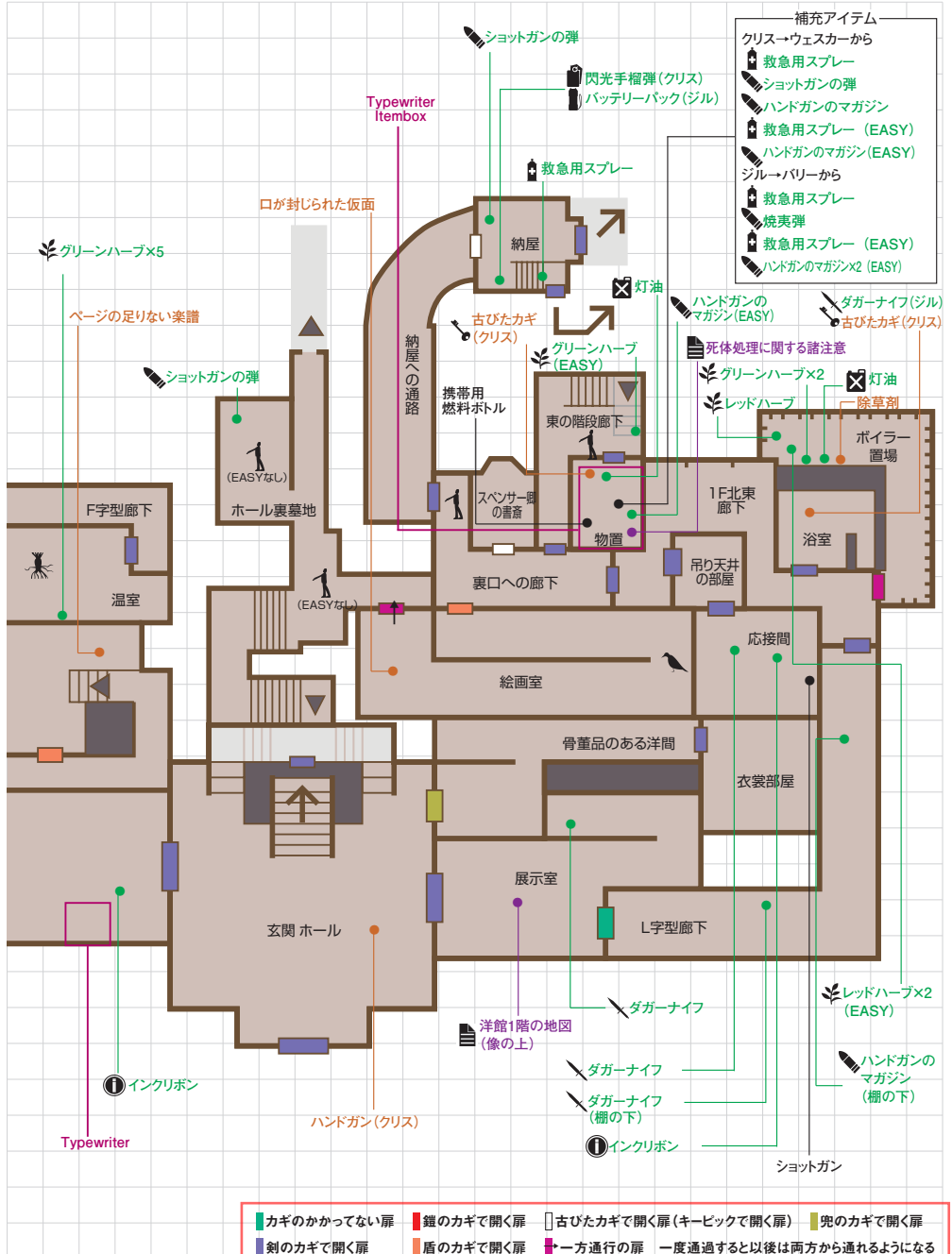
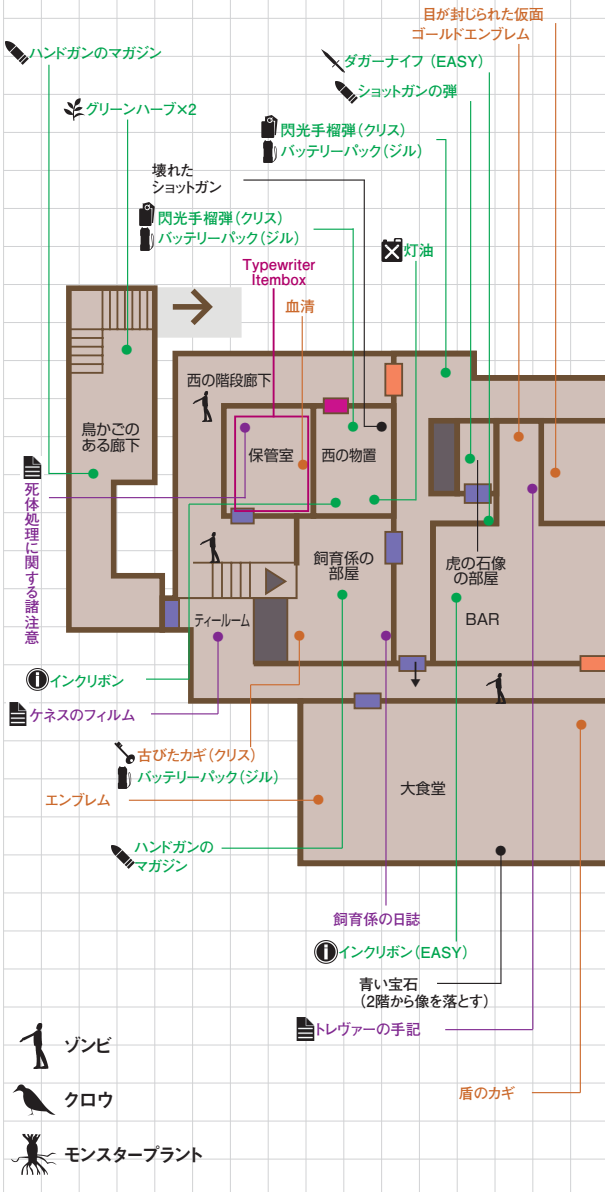
Stage1 洋館(前半)

mansion

探索開始時点では多くの扉にカギがかけられており、探索を進めていくには数種類のカギが必要になる。まずは行ける場所から、探索の糸口を見つけていきたい。

mansion 1F

洋館1F



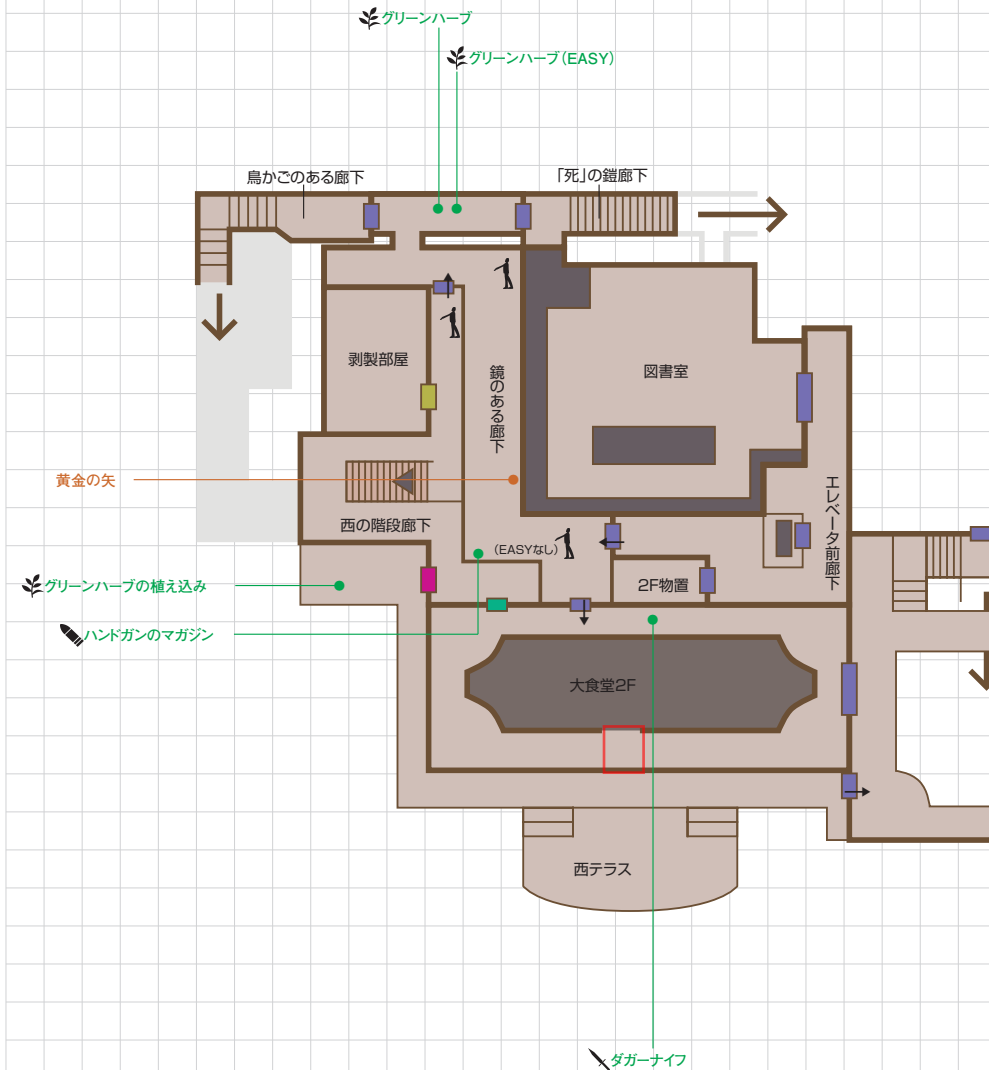
- 補充アイテム
- クリス→ウェスカーから
 - 救急用スプレー
 - ショットガンの弾
 - ハンドガンのマガジン
 - 救急用スプレー (EASY)
 - ハンドガンのマガジン (EASY)
 - ジル→バリーから
 - 救急用スプレー
 - 焼夷弾
 - 救急用スプレー (EASY)
 - ハンドガンのマガジンx2 (EASY)

■カギのかかってない扉 ■鍵のカギで開く扉 □古びたカギで開く扉(キービックで開く扉) ■兜のカギで開く扉
 ■剣のカギで開く扉 ■盾のカギで開く扉 ■一方通行の扉 一度通過すると以後は両方から通れるようになる
 ※「死体処理に関する諸注意」は先に行ったほうに出現する

※EASYとVERY EASYは共通

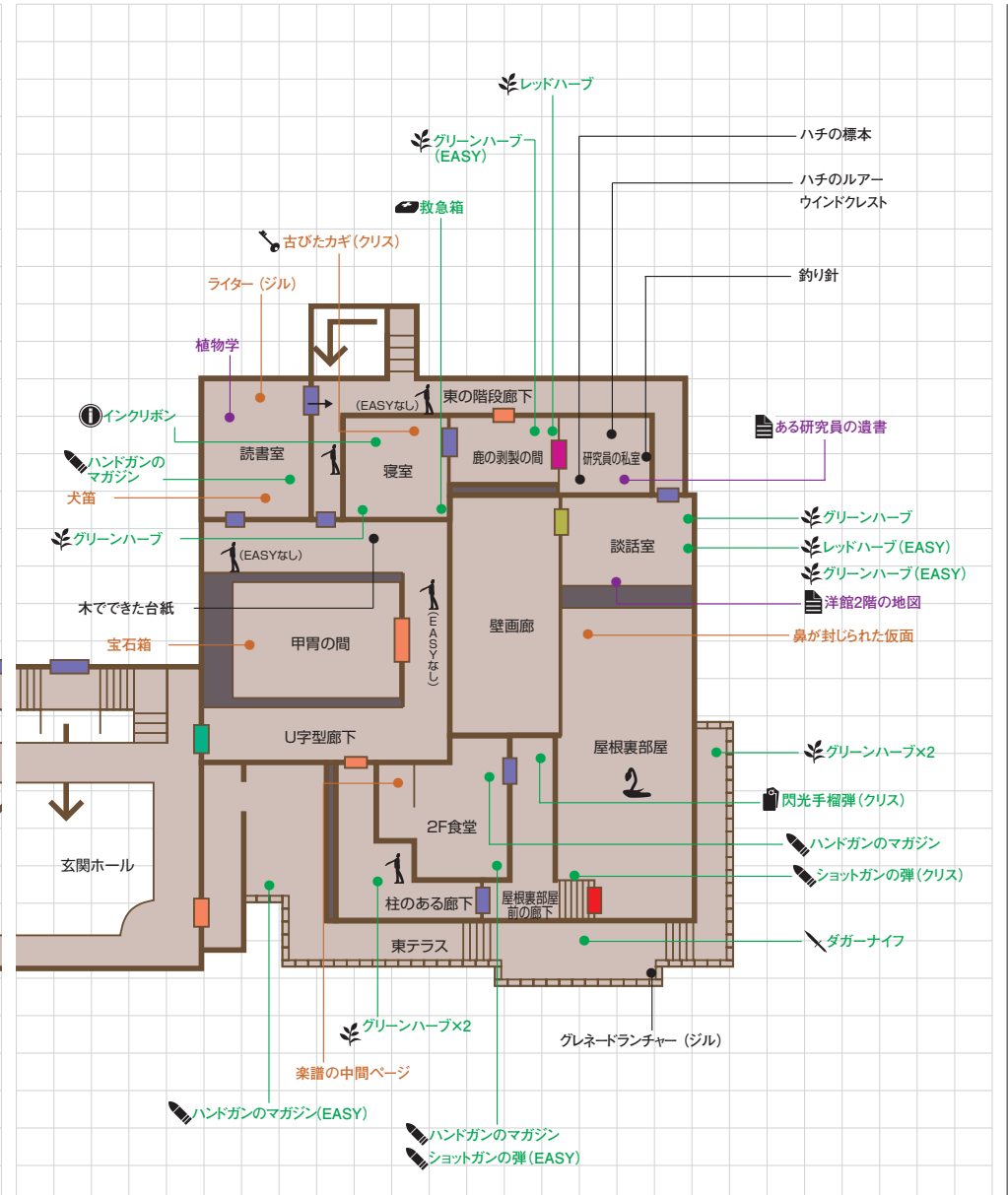
mansion 2F

洋館2F



- 1 ゾンビ
- 2 ヨーン

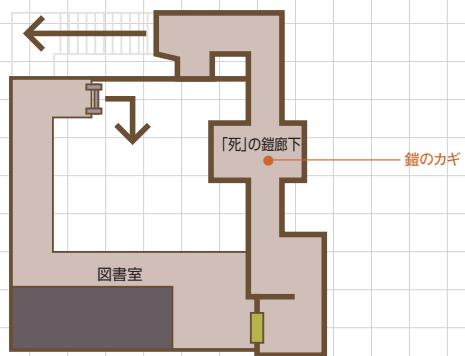
※EASYとVERY EASYは共通



- | | | | |
|--------------|------------|------------------------|------------------------|
| ■ カギのかかってない扉 | ■ 鍵のカギで開く扉 | □ 古びたカギで開く扉(キーピックで開く扉) | ■ 兜のカギで開く扉 |
| ■ 剣のカギで開く扉 | ■ 盾のカギで開く扉 | ■ 一方通行の扉 | 一度通過すると以後は両方から通れるようになる |

mansion 3F

洋館3F

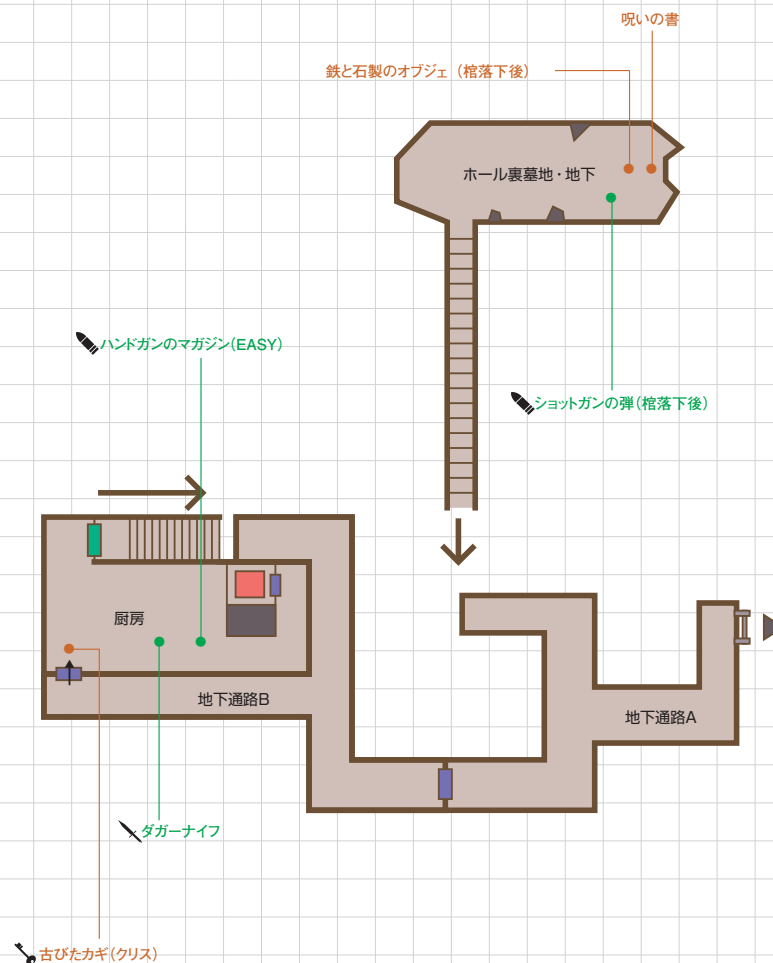


■ 兜のカギで開く扉

※EASYとVERY EASYは共通

mansion B1

洋館B1



■ カギのかかってない扉
 ■ 剣のカギで開く扉 □ 一方通行の扉 一度通過すると以後は両方から通れるようになる

※EASYとVERY EASYは共通