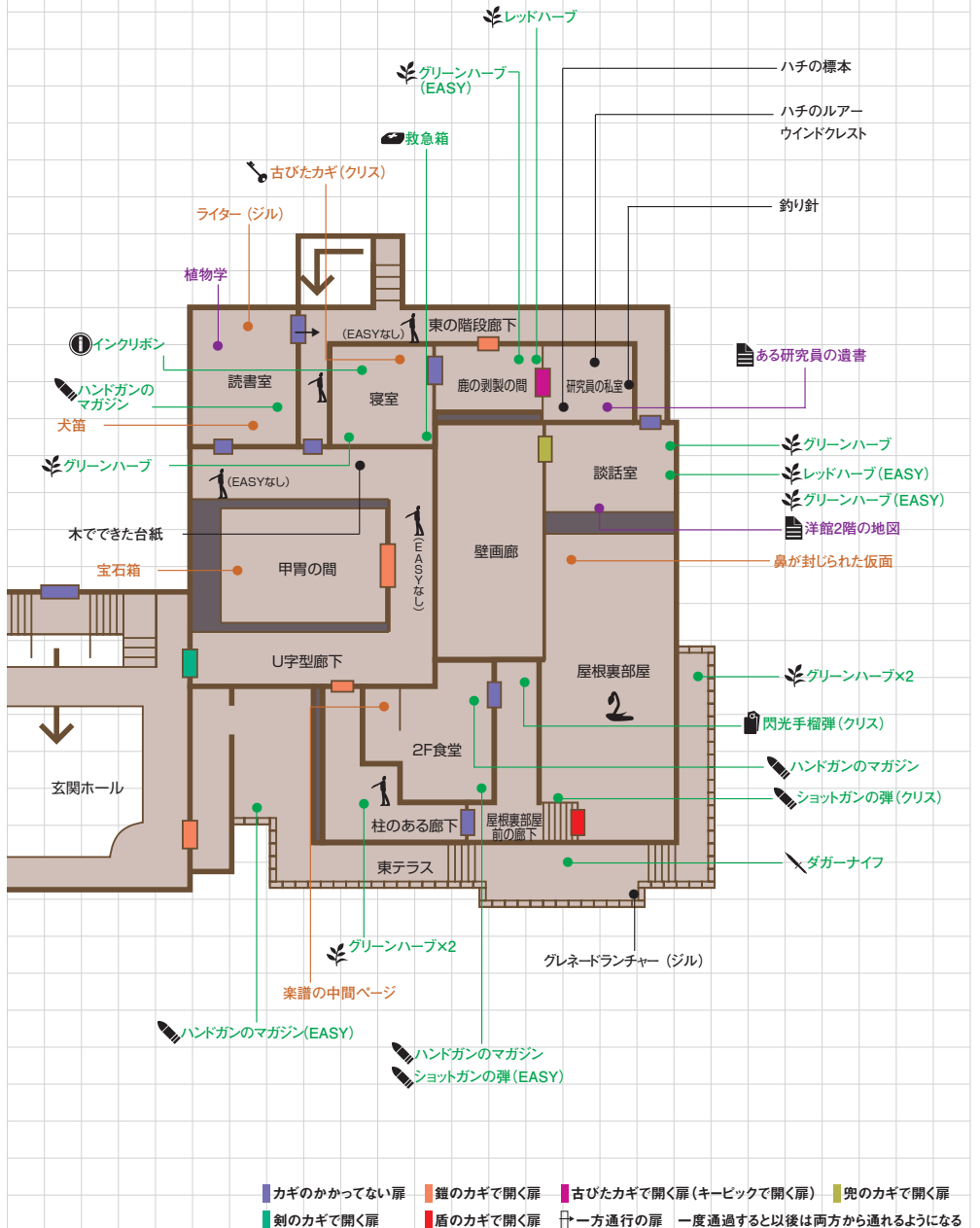
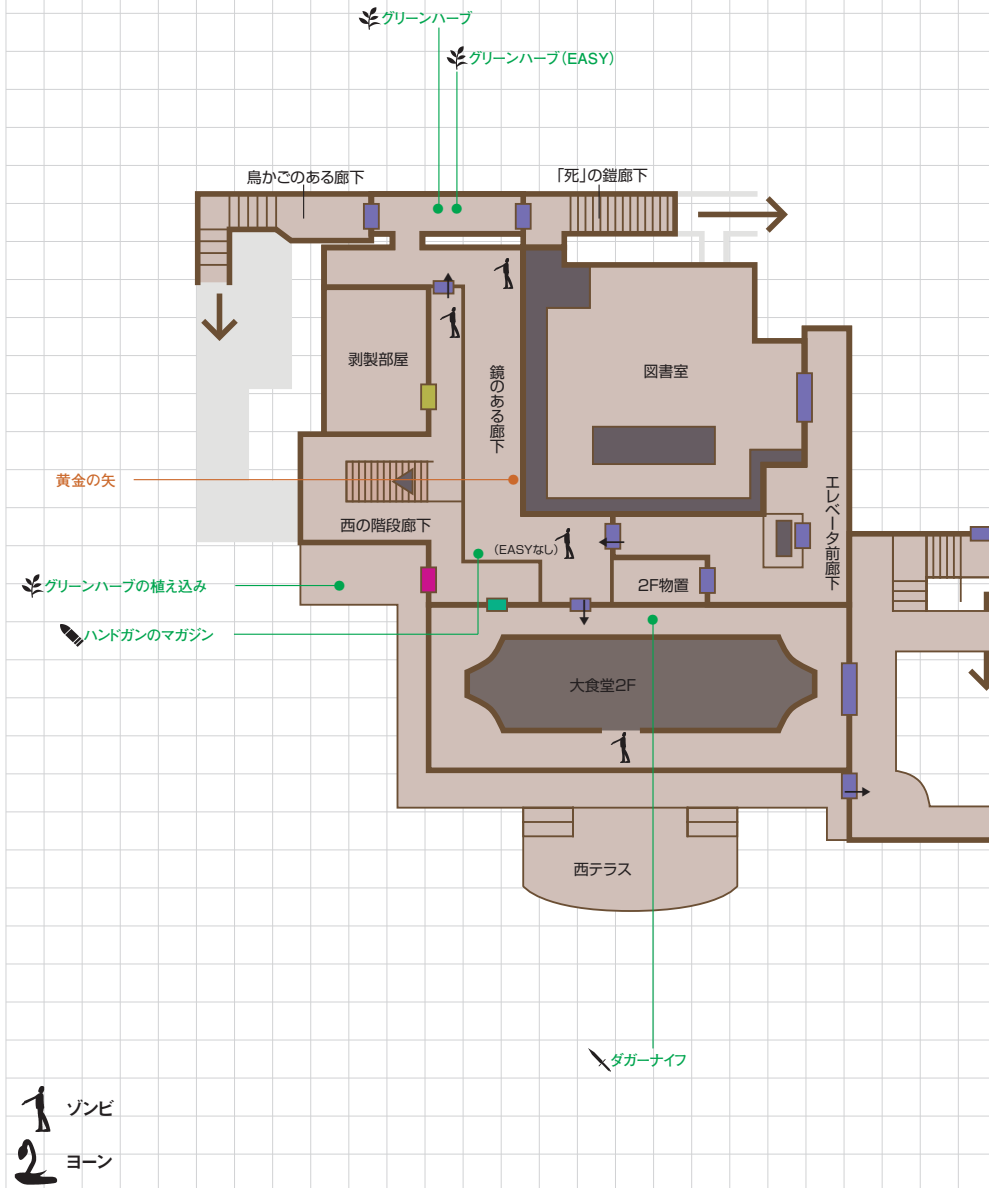




# mansion 2F

## 洋館2F



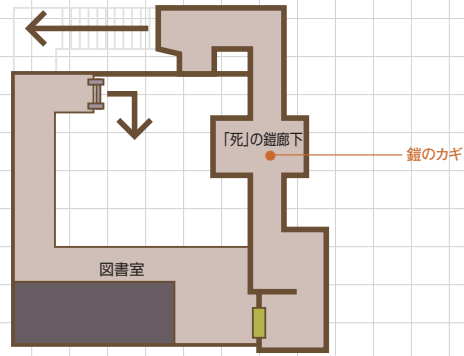
- 1 ゾンビ
- 2 ヨーン

※EASYとVERY EASYは共通

- カギのかかってない扉
- 鐘のカギで開く扉
- 古びたカギで開く扉(キービックで開く扉)
- 兜のカギで開く扉
- 剣のカギで開く扉
- 盾のカギで開く扉
- ⇄一方通行の扉
- ⇄一度通過すると以後は両方から通れるようになる

# mansion 3F

## 洋館3F

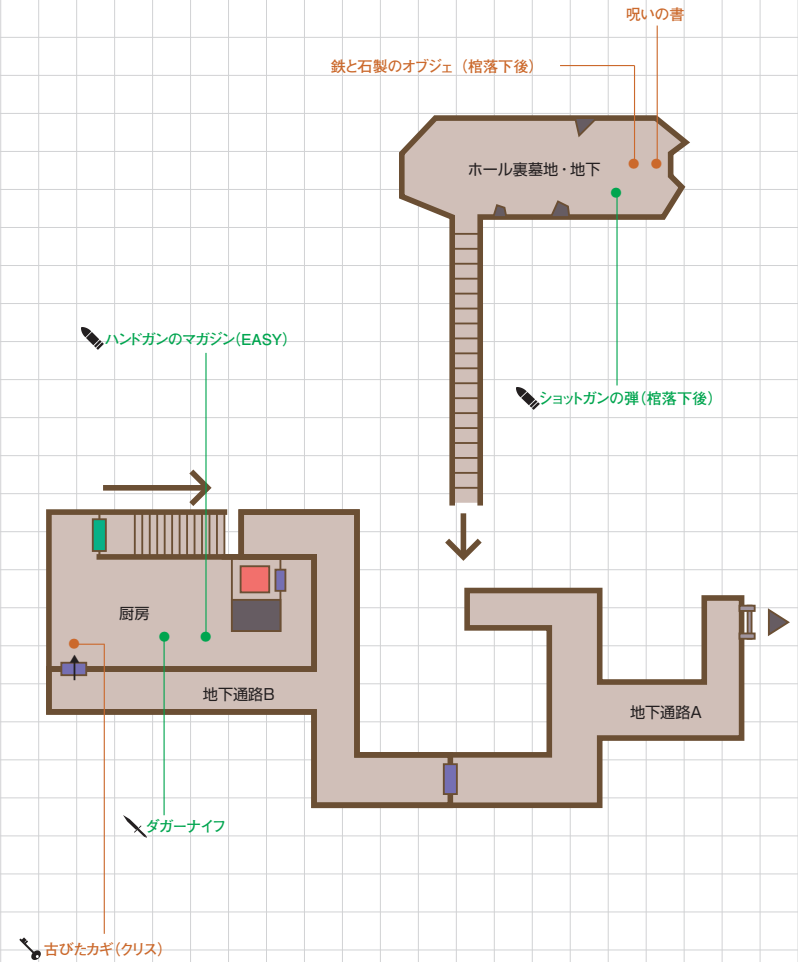


■ 兜のカギで開く扉

※EASYとVERY EASYは共通

# mansion B1

## 洋館B1



■ カギのかかってない扉 ■ 鐘のカギで開く扉 ■ 古びたカギで開く扉 (キービックで開く扉) ■ 兜のカギで開く扉  
 ■ 剣のカギで開く扉 ■ 盾のカギで開く扉 ■ 一方通行の扉 ■ 一度通過すると以後は両方から通れるようになる

※EASYとVERY EASYは共通